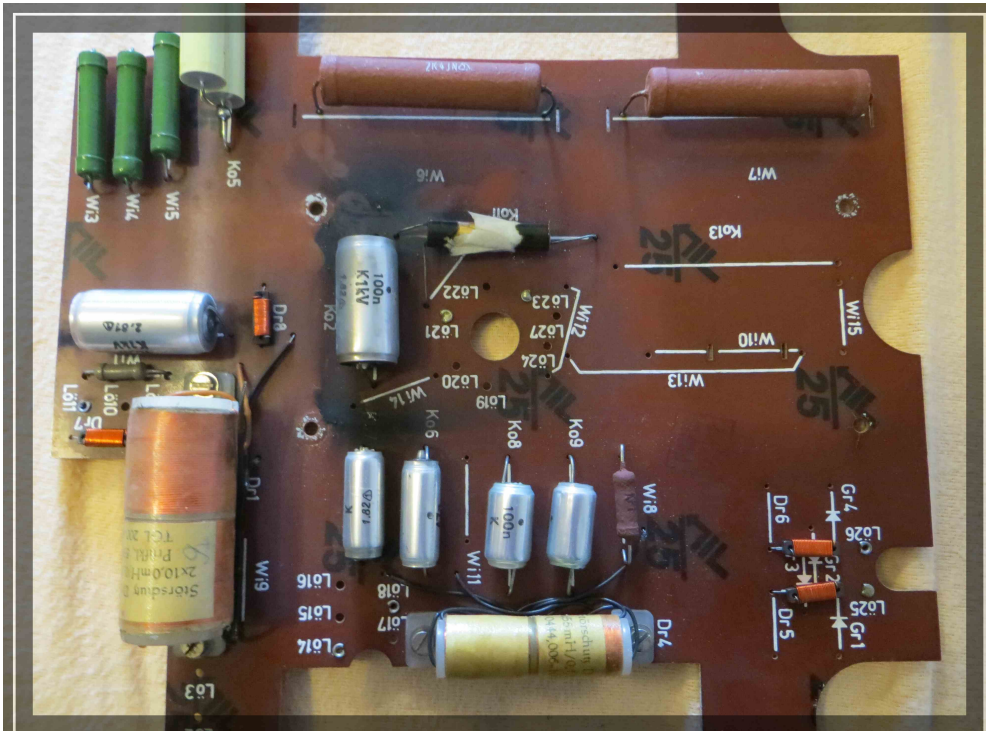


Da in letzter Zeit unsere Berichterstattung etwas zurückhaltend war, gibt es nun eine kleine Zusammenfassung über die umgesetzten Arbeiten im Jahr 2013.

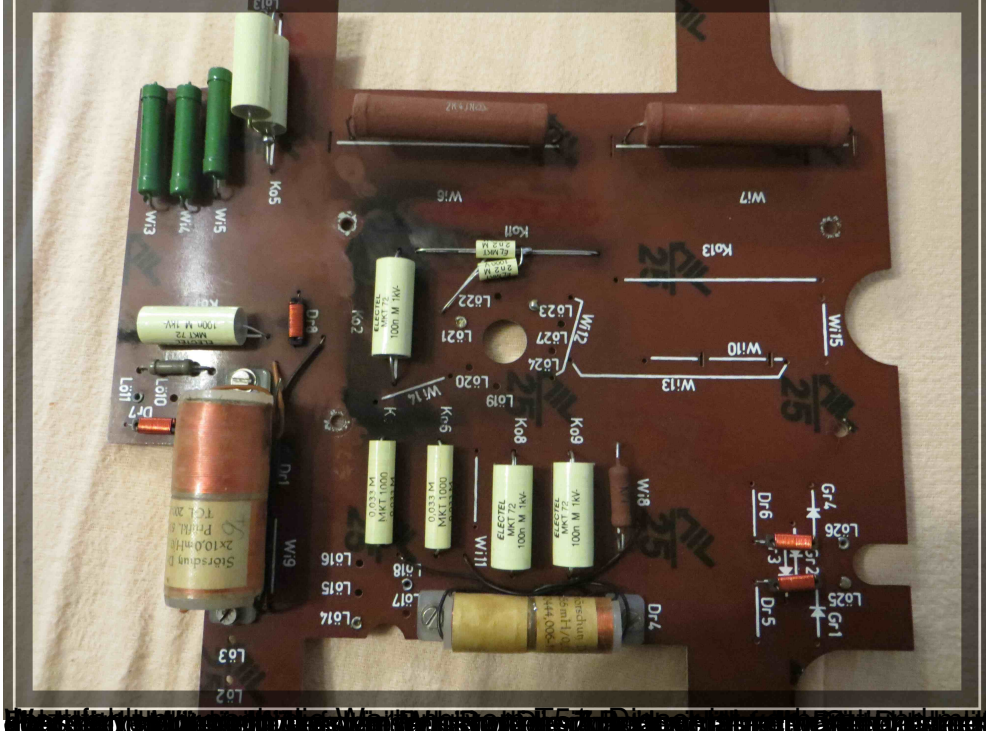
Fernschreiber/ Lochstreifenleser:



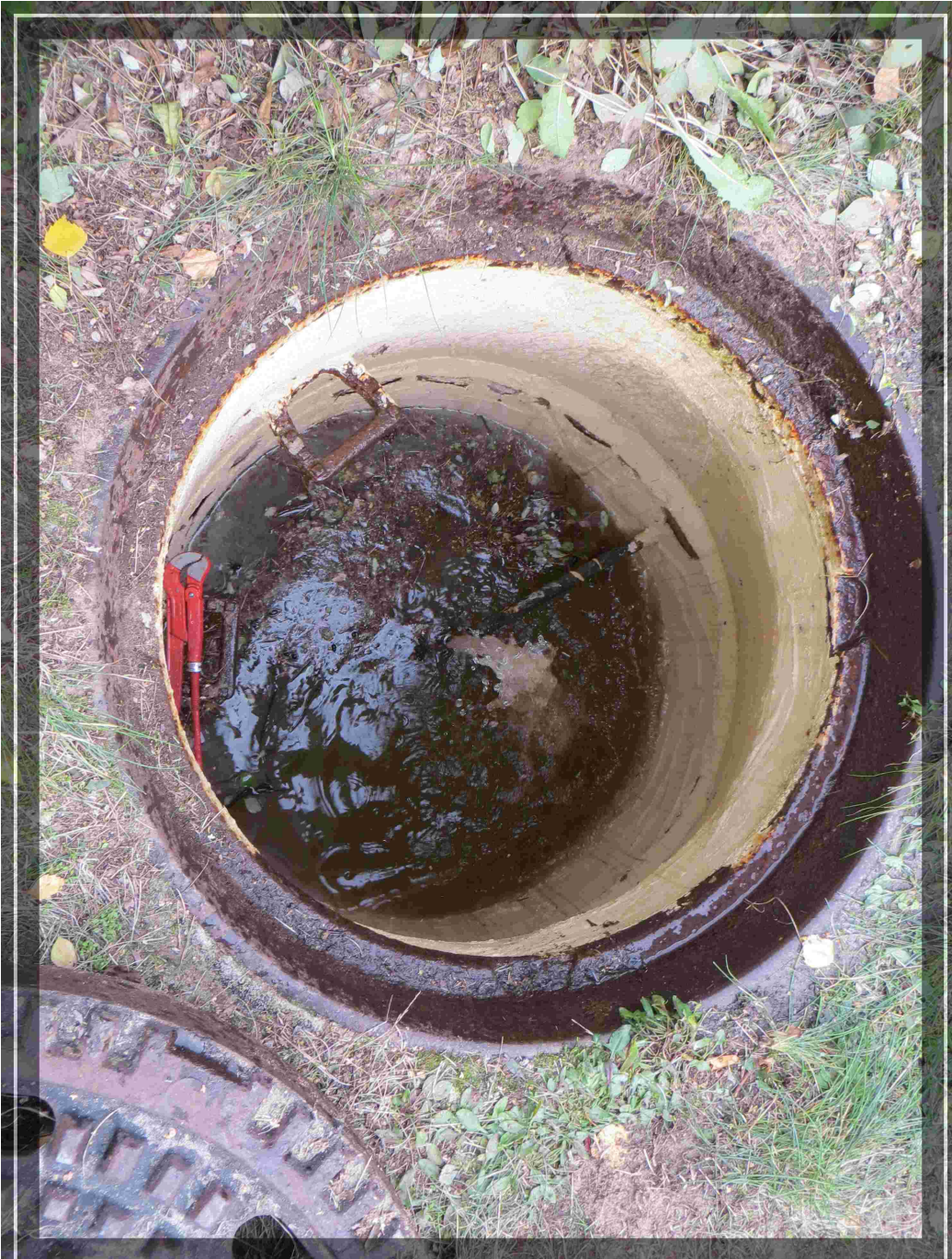
Der Lochstreifenleser von unserem T51 hat sich in einem lauten Knall verabschiedet. Schuld daran waren die Funkentstörkondensatoren. Diese waren durch Alterung schlicht und ergreifend explodiert.



Nach dem Austausch der Kondensatoren konnte der Lichtstreifenleser wieder in Betrieb gehen.



Das ist das Ergebnis der Reparatur.



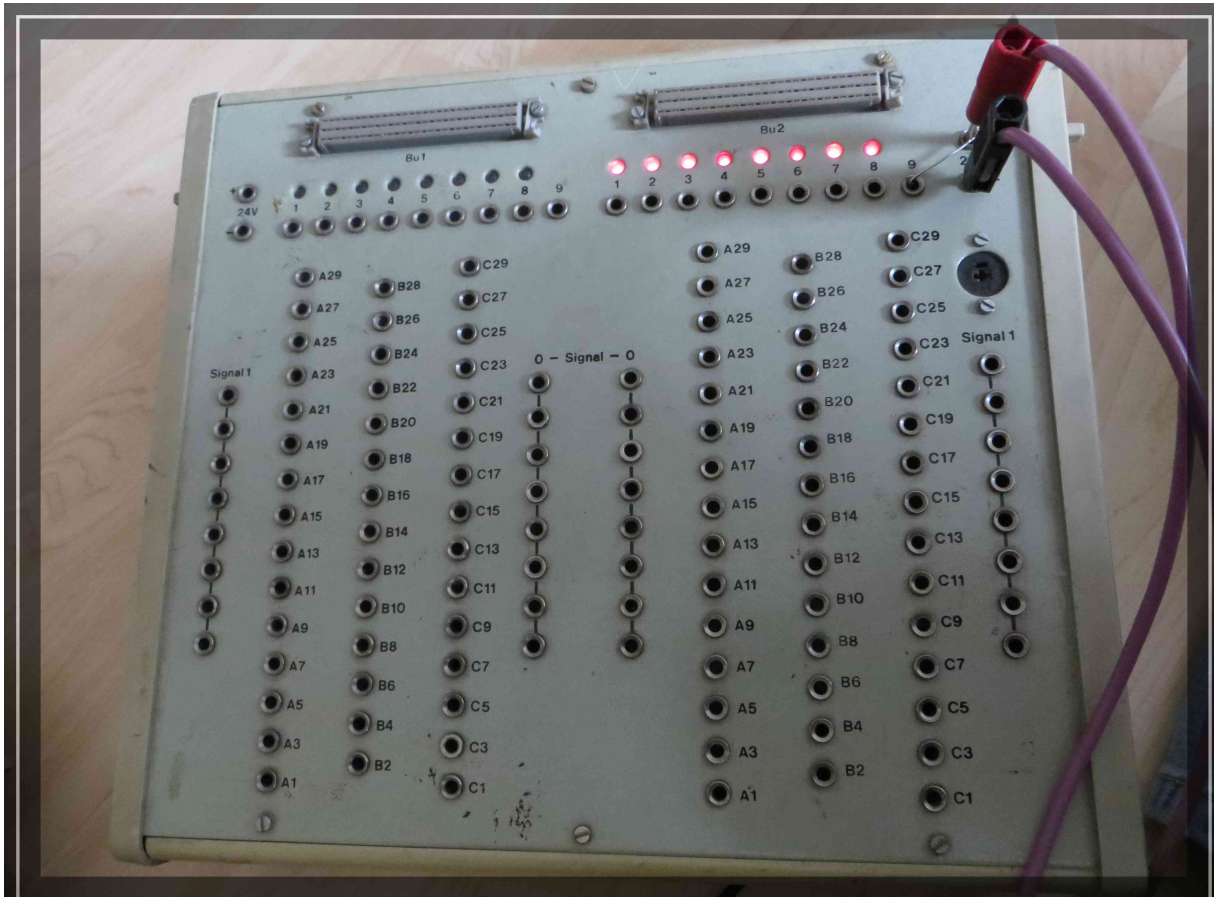
Bierwälderanlage, drei Stück, Bsp. Basisberkeil, hergestellt. Nach vollendeter Arbeit war auch



Die Zelle zeigen.



Die Zelle zeigen.



Das ist ein Bild von einem Breadboard, das in einem Dokument verwendet wurde. Es zeigt eine Anordnung von Bauteilen wie LEDs und Steckverbindern auf einer Platine.